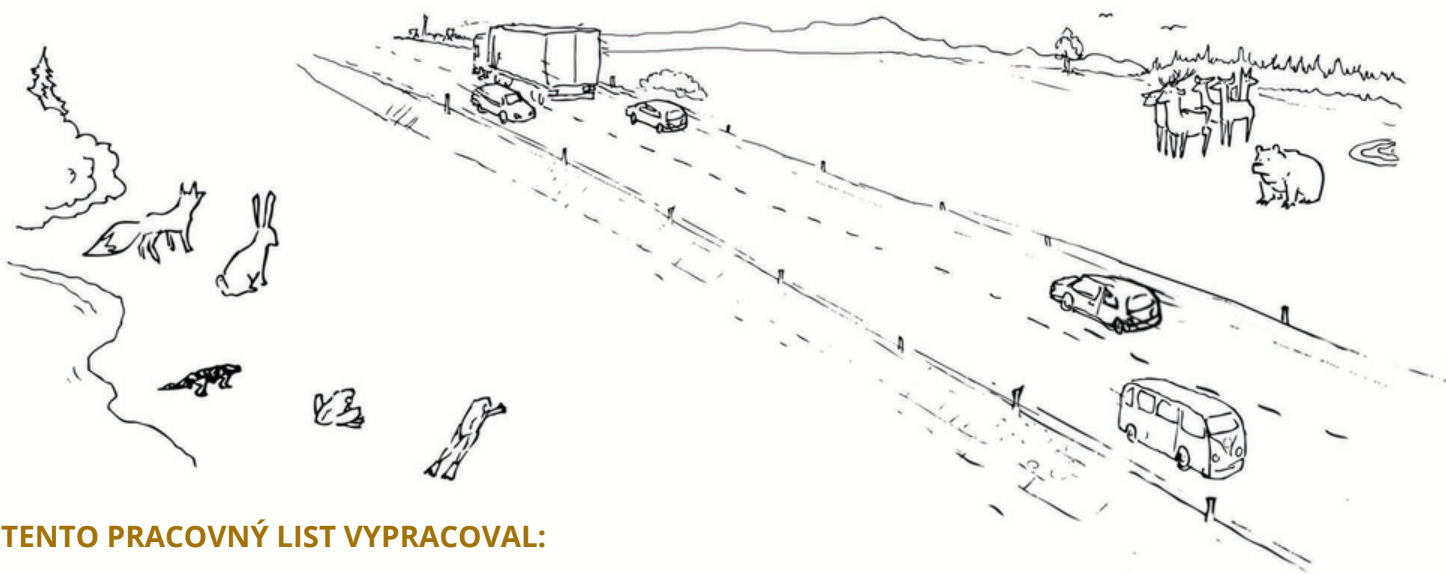


7 Spoj čiarou piktogram zákazu s konkrétnym výjavom, kde sa dané pravidlo porušuje a porozmýšľaj či by si ako strážca prírody za porušenie týchto zákazov udelil napomenutie alebo finančnú pokutu.



Vzhľadom na to, že bol Národný park Veľká Fatra vyhlásený hlavne z dôvodu ochrany prírody a krajiny a zachovanie jeho biodiverzity (rozmanitosti druhov), vznikol pre návštevníkov súbor pravidiel a usmernení ako sa správať v chránenom území. Na dodržiavanie návštevného poriadku Národného parku Veľká Fatra a zákona o ochrane prírody a krajiny dohliada stráž prírody.

8 Vymysli ako by si týmto zvieratkám pomohol bezpečne prejsť cez cestu. Svoje nápady domaluj do obrázku.



TENTO PRACOVNÝ LIST VYPRACOVAL:

Projektový zámer je realizovaný s finančnou podporou Zeleného vzdelávacieho fondu 5/2023 formou dotácie z Environmentálneho fondu. Ilustrácie sú dielom Ing. Radovana Šenšela, PhD.

Podte sa s nami pozrieť do

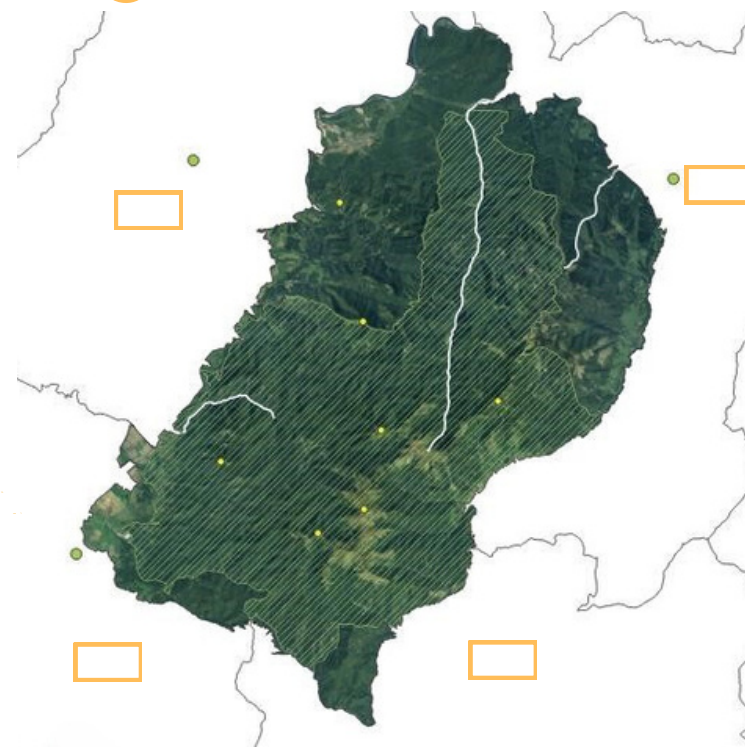
Národného parku Veľká Fatra a ochrana prírody

pre 1. stupeň ZŠ



pripravte sa, začíname...

1 Doplň do mapy názvy okresných miest, ktoré obklopujú Národný park Veľká Fatra-



- Martin - MT
- Ružomberok - RK
- Turčianske Teplice - TR
- Banská Bystrica - BB

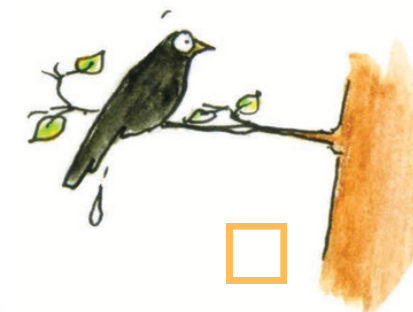
Zároveň doplň názvy a urči, kde sa dané miesto nachádza:

- Najvyšší vrch Veľkej Fatry "Os _____ ok" 1592 m n. m.
- Najdlhšiu dolinu na Slovensku, ktorá sa volá "Ľub _____ ska dolina" a meria až 28 km.
- Najnavštevovanejšia dolina ktorej začiatok sa nachádza pri obci Blatnica - "Ga _____ ká dolina".



Tis má krásne plody - malý guľatý červený miešok, ktorý v sebe ukrýva jedno tmavé semienko. Zaujímavé je, že semienko aj celý strom je jedovatý, okrem sladkého mieška. Ten slúži ako potrava vtákom, ktoré potom v truse roznášajú tisové semená a pomáhajú tak jeho šíreniu.

2 Vyfarbi logo dvoma správne zvolenými farbami a očísľuj príbeh "putovanie semienok" ako idú okienka správne za sebou



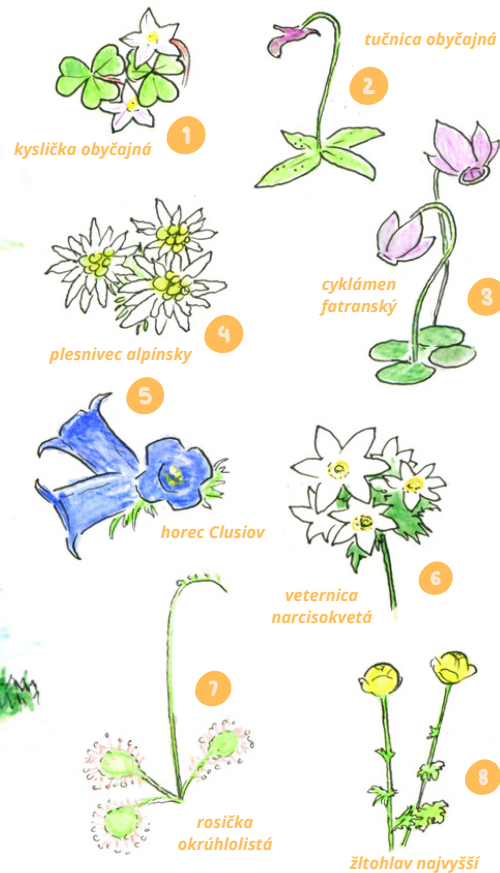
Velká Fatra je velmi členité pohorie, preto sa tu vyvinuli rôzne lesy. Iné rastú v dolinách, iné na skalách a iné vysoko na vrcholoch alebo tesne pod nimi.

	nadmorská výška v m n. m.
Kosodrevinový	1452
Smrekový	1250
Smrekovo-bukovo-jedľový	1000
Jedľovo-bukový	700
Bukový	600
Dubovo-bukový	600

3 Skús správne pomenovať jednotlivé stromy podľa siluety na obrázku a dopísať k nim v akej nadmorskej výške sa najčastejšie vyskytujú.



4 Obrázky zobrazujú rôzne biotopy Velkej Fatry: lesy, rašeliniská, hole (horské pasienky), skaly. Tvojou úlohou je napísať názov biotopu a priradiť číslo s rastlinou, ktorá v ňom rastie. Zároveň zakrúžkuj hnedou pastelkou dve rastlinky, ktorých kvety sa nachádzajú na obale známej sušienky Horalka.



5 Si dobrý stopár? Najprv zvieratá pomenuj a nájdi komu patrí aká stopa.



6 Vyfarbi jednotlivé polia so živočíchmi podľa druhu potravy bylinožravce - zelenou farbou, mäsožravce - červenou farbou, všežravce - modrou farbou. Dokážeš zvieratkám nakresliť ukážku potravy? Zároveň zakrúžkuj hnedou pastelkou živočíchy, ktoré sú chránené.

