

**V Y H L Á Š K A**  
**Krajského úradu životného prostredia v Žiline**  
**č. 8/2005 z 22. júna 2005**  
**o Návštevnom poriadku Národného parku Veľká Fatra a jeho ochranného pásma**

Krajský úrad životného prostredia v Žiline podľa § 20 zákona č. 543/2002 Z.z. o ochrane prírody a krajiny (ďalej len „zákon“) a § 7 ods. 2 zákona č. 525/2003 Z.z. o štátnej správe starostlivosti o životné prostredie a o zmene a doplnení niektorých zákonov po dohode s Krajským úradom životného prostredia v Banskej Bystrici, po vyjadrení dotknutých obcí, oboznámení sa s pripomienkami vlastníkov (správcov, nájomcov) dotknutých pozemkov a prerokovaní so Štátnou ochranou prírody Slovenskej republiky, Správou Národného parku Veľká Fatra ustanovuje:

**§ 1**  
**Účel vyhlášky**

(1) Účelom vyhlášky je úprava podrobností o povinnostiach návštevníkov Národného parku Veľká Fatra (ďalej len „národný park“) a jeho ochranného pásma, o rozsahu a spôsobe dopravy a o kultúrno-výchovnom využívaní národného parku a jeho ochranného pásma.

(2) Územie národného parku a jeho ochranného pásma je vymedzené nariadením vlády Slovenskej republiky č. 140/2002 Z.z., ktorým sa vyhlasuje Národný park Veľká Fatra. Mapa národného parku a jeho ochranného pásma s vyznačením chránených území s tretím, štvrtým a piatym stupňom ochrany je uvedená v prílohe č. 1.

(3) Územie národného parku a jeho ochranného pásma ako aj chránených areálov, prírodných rezervácií, národných prírodných rezervácií a prírodných pamiatok nachádzajúcich sa na území národného parku a jeho ochranného pásma je po obvode, najmä na prístupových komunikáciách a turistických chodníkoch, vyznačené normalizovanými tabuľami so štátnym znakom Slovenskej republiky.

**§ 2**  
**Základné pojmy**

Na účely tejto vyhlášky sa považuje za

- a) **návštevníka národného parku a jeho ochranného pásma** (ďalej len „návštevník“) každá fyzická osoba, ktorá sa na území národného parku a jeho ochranného pásma zdržuje za účelom jeho kultúrno-výchovného využívania; za návštevníka sa nepovažujú osoby, ktoré sa zdržujú na území národného parku a jeho ochranného pásma za účelom obhospodarovania, údržby alebo správy nehnuteľností v ich vlastníctve, správe alebo užívaní vrátane osôb nimi splnomocnených na vykonávanie týchto činností a osoby, ktoré vykonávajú činnosti na základe osobitných predpisov,<sup>1)</sup>
- b) **kultúrno-výchovné využívanie národného parku a jeho ochranného pásma** každá činnosť spojená s poznávaním prírody, športovými, rekreačnými a spoločenskými aktivitami, najmä turistika, skalolezectvo, zjazdové lyžovanie, bežecké lyžovanie,

---

<sup>1)</sup> Napríklad zákon č. 544/2002 Z.z. o Horskej záchrannej službe v znení zákona č. 515/2003 Z.z., zákon č. 23/1962 Zb. o poľovníctve v znení neskorších predpisov, zákon č. 139/2002 Zb. o rybárstve v znení neskorších predpisov.

- skialpinizmus, snoubording, závesné lietanie, stanovanie, bivakovanie, jazda na bicykli, jazda na koni, vodenie psov, loptové hry,
- c) **turistický chodník** každý chodník, ktorý má registračné číslo, je v teréne vyznačený normalizovanou turistickou značkou červenej, modrej, zelenej alebo žltej farby (ČSN 01 8025) alebo zimným tyčovým značením a je uvedený v prílohe č. 2 alebo vyznačený v súlade s rozhodnutím príslušného orgánu ochrany prírody a krajiny,
  - d) **náučný chodník** vybraná časť turistického chodníka alebo iného chodníka, vyznačená normalizovanou tvarovou značkou náučného chodníka v súlade s rozhodnutím príslušného orgánu štátnej správy, ktorá je doplnená informačnými tabuľami o prírodných a kultúrnych zaujímavostiach územia, spôsobe ich ochrany a správania sa návštevníkov v území, prípadne doplnená o sprievodcu vydaného tlačou,
  - e) **cyklotrasu** každá trasa, ktorá má registračné číslo, je v teréne vyznačená normalizovanou cykloturistickou značkou červenej, modrej, zelenej alebo žltej farby (STN 01 8028) a je uvedená v prílohe č. 2 alebo vyznačená v súlade s rozhodnutím príslušného orgánu ochrany prírody a krajiny,
  - f) **zariadenie spôsobujúce hlukové efekty** také zariadenie, ktoré je využívané na reprodukovanie hudby, hovoreného slova, alebo akýchkoľvek iných zvukov presahujúcich hladinu 40 dB.

### § 3

#### **Podmienky kultúrno-výchovného využívania národného parku a jeho ochranného pásma**

- (1) Základné práva a povinnosti návštevníkov ustanovuje zákon a osobitné predpisy.<sup>2)</sup>
- (2) Územie národného parku a jeho ochranného pásma je prístupné návštevníkom za účelom kultúrno-výchovného využívania, najmä však za účelom poznávania prírody a výchovy k jej ochrane.
- (3) Návštevníci pri pohybe po území národného parku a jeho ochranného pásma sú povinní správať sa tak, aby nedochádzalo k zbytočnému poškodeniu neživých častí prírody, poškodeniu alebo uhynutiu rastlín a živočíchov alebo k poškodeniu a ničeniu ich životného prostredia vrátane jeho znečisťovania odpadkami a k rušeniu pokoja a ticha, najmä používaním zariadení spôsobujúcich hlukové efekty mimo uzavretých stavieb a vyhradených miest uvedených v prílohe č. 3.
- (4) Návštevníci sa môžu pohybovať
  - a) peši na území národného parku po turistických chodníkoch, náučných chodníkoch a vyhradených miestach a trasách uvedených v prílohe č. 2,
  - b) bicyklom na území národného parku a jeho ochranného pásma po pozemných komunikáciách v súlade so zákonom, cyklotrasách a po vyhradených trasách uvedených v prílohe č. 2,
  - c) motorovým vozidlom, motorovou trojkolkou alebo štvorkolkou (ďalej len „motorové vozidlo“) na území národného parku a jeho ochranného pásma po pozemných komunikáciách v súlade so zákonom a osobitnými predpismi,<sup>3)</sup> a po vyhradených účelových komunikáciách uvedených v prílohe č. 2,ak pohyb po nich nie je obmedzený alebo zakázaný.

<sup>2)</sup> Napríklad zákon č. 61/1977 Zb. o lesoch v znení neskorších predpisov, zákon č. 544/2002 Z.z. v znení zákona č. 515/2003 Z.z.

<sup>3)</sup> Napríklad zákon č. 61/1977 Zb. v znení neskorších predpisov, zákon Národnej rady Slovenskej republiky č. 315/1996 Zb. o premávke na pozemných komunikáciách v znení neskorších predpisov.

(5) Na území národného parku môžu návštevníci vodiť psy len na vôdzke.

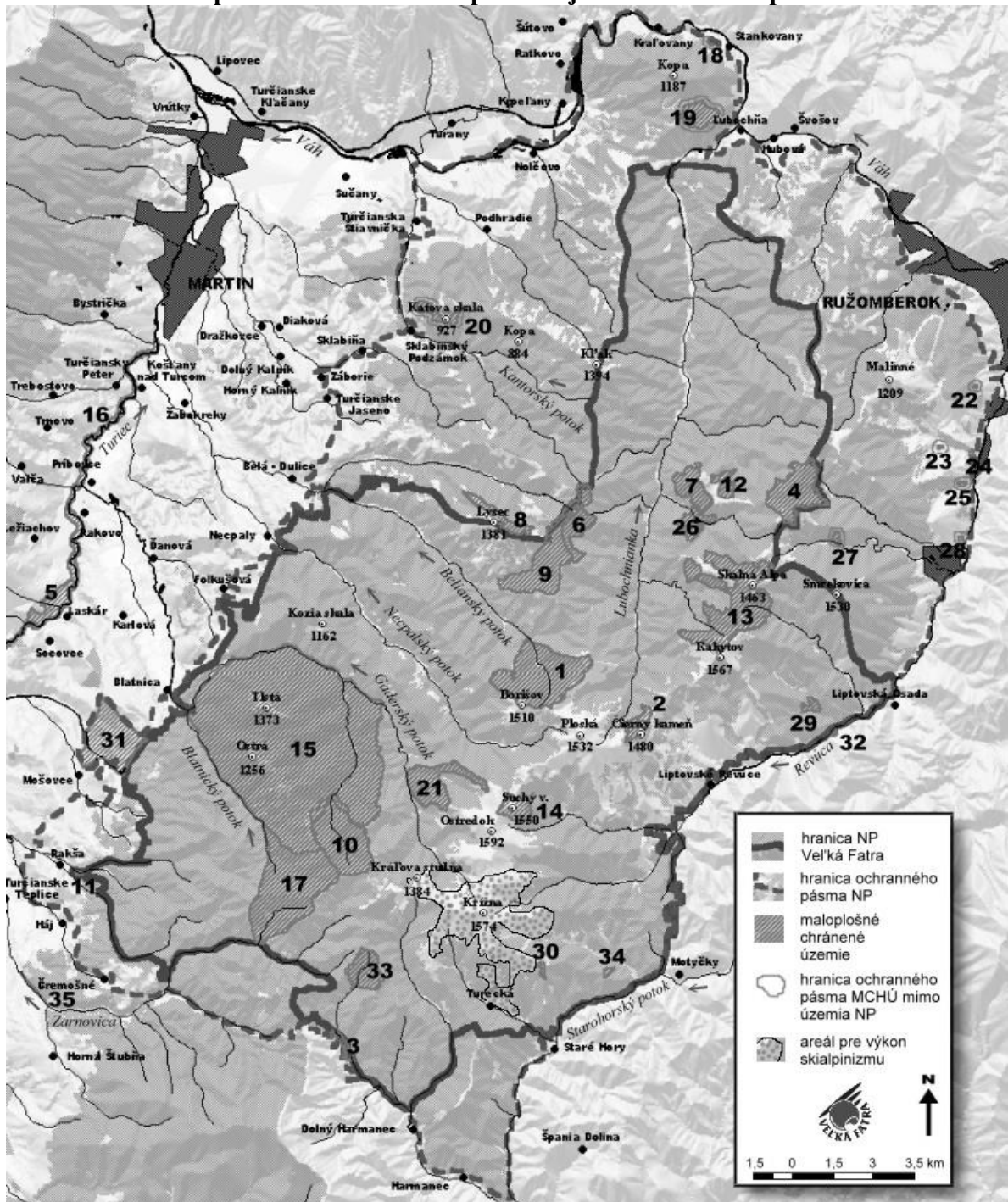
(6) Na účely kultúrno-výchovného využívania národného parku a jeho ochranného pásma sa vyhradujú miesta na vykonávanie športových a rekreačných aktivít, ktorých zoznam je uvedený v prílohe č. 3.

#### **§ 4 Účinnosť**

Táto vyhláška nadobúda účinnosť 1. júla 2005.

**Ing. František Kužma  
prednosta  
Krajského úradu životného prostredia  
v Žiline**

Mapa územia národného parku a jeho ochranného pásma



- |                            |                                |                                 |                                 |
|----------------------------|--------------------------------|---------------------------------|---------------------------------|
| 1. NPR Borišov             | 10. NPR Padva                  | 19. PR Korbeľka                 | 28. PP Bukovinka                |
| 2. NPR Čierny kameň        | 11. NPR Rakšianske rašelinisko | 20. PR Katova skala             | 29. PP Prielom Teplého potoka   |
| 3. NPR Harmanecká tisina   | 12. NPR Rumbáre                | 21. PR Biela skala              | 30. PP Majerova skala           |
| 4. NPR Jánošíkova kolkáren | 13. NPR Skalná Alpa            | 22. PP Krkavá skala             | 31. CHA Mošovské aleje          |
| 5. NPR Kláštorcké lúky     | 14. NPR Suchý vrch             | 23. PP Vlčia skala              | 32. CHA Háj pred Teplou dolinou |
| 6. NPR Kornietová          | 15. NPR Tlstá                  | 24. PP Dogerské skaly           | 33. CHA Krásno                  |
| 7. NPR Kundračka           | 16. NPR Turiec                 | 25. PP Jazierske travertíny     | 34. CHA Dekretov porast         |
| 8. NPR Lysec               | 17. NPR Veľká Skalná           | 26. PP Blatné                   | 35. CHA Zarnovica               |
| 9. NPR Madačov             | 18. PR Rojkovské rašelinisko   | 27. PP Matejkovský kamenný prúd |                                 |

**A. Turistické chodníky na území národného parku**

8436. Dolný Harmanec - Bystrická dolina - Panská koliba - horský hotel pod Kráľovou studňou (žltá značka)
5435. Harmanec - jaskyňa Túfna - sedlo Pod Krásnym kopcom - Košarisko - horský hotel pod Kráľovou studňou (zelená značka)
0801. Sedlo Malý Šturec - Krásny kopec - Košarisko - horský hotel pod Kráľovou studňou - Kráľova studňa - Krížna (červená značka)
8630. Turčianske Teplice - Háj - Čremošnianske lazy - Žarnovická dolina - Kostolec - Košarisko - horský hotel pod Kráľovou studňou (žltá značka)
2720. Rakša - Mača - sedlo pod Drieňkom - Drieňok (modrá značka)
8645. Mošovce - kúpalisko Drienok - dolina Mača (žltá značka)
8631. Úbočie Malého Rakytova (žltá značka)
5634. Blatnica - Blatnická dolina - Juriašova dolina - Pražená - sedlo Smrekova - Kráľova studňa (zelená značka)
8639. Blatnická dolina - sedlo pod Jasienkom - Ostrá (žltá značka)
8648. Blatnica - Gaderská dolina - Dedošová - Kráľova studňa (žltá značka)
2724. Gaderská dolina (zrubová základňa) - Kanský dol - Muráne - Tlstá - Mažarná - Gaderská dolina (I. horáreň) (modrá značka)
5641. Tlstá - Ľubená - Bágľov kopec - Ostrá (zelená značka)
5640. Drobkov - Ostredok (zelená značka)
0870. Chata pod Borišovom - Ploská - Kýšky - Suchý vrch - Ostredok - Krížna (červená značka)
0801. Sedlo Šturec - Prašnické sedlo - Rybovské sedlo - Krížna (červená značka)
8435. Jelenec - Prašnica - Prašnické sedlo - Suchá dolina (žltá značka)
2628. Staré hory - Poľana Kohútová - Majerova skala - Líška - Krížna (modrá značka)
5634. Staré Hory - Dolná Turecká - Salašky - Malá Ramžiná - hrebeň Malej Krížnej - Kráľova studňa (zelená značka)
5432. Staré Hory - Japeň (zelená značka)
8633. Dolný Borišov v Necpalskej doline - Balcierovo - Kýšky (žltá značka)
2733. Chata pod Borišovom - začiatok traverzu Ploskej - sedlo pod Kýškami (modrá značka)
8604. Liptovské Revúce - Magury - sedlo Ploskej - Ploská (žltá značka)
8605. Liptovské Revúce - Zelená dolina - poľana Radovô - salaš pod Kýškami - Kýšky (žltá značka)
2733. Necpaly - Necpaly (horáreň) - Dolný Borišov - chata pod Borišovom - Borišov (modrá značka)
5600. Belá-Dulice - Belianska dolina - Havranovo - chata pod Borišovom (zelená značka)
8614. Ľubochnianska dolina - chata pod Borišovom (žltá značka)
0870. Chata pod Borišovom - Javorina - Štefanová - Malý Lysec - Jarabiná (červená značka)
8638. Krpeľany - Kopa (žltá značka)
2722. Krpeľany - Ľubochnianske sedlo - Ľubochnianska dolina - Ľubochňa (modrá značka)
8647. Belá-Dulice - Slavková dolina - hrebeň nad lyžiarskym vlekom - predvrchol Lysca - Lysec (žltá značka)
2721. Belá-Dulice - Jasenská dolina - chata Lysec - začiatok holí - Lysec - Malý Lysec (modrá značka)

2762. Sklabiňa - Sklabinská dolina - odbočka žltej na Lučenec - Mažiarky - sedlo pod Kečkou - Jarabiná (modrá značka)
5635. Sklabinský Podzámok - Kantorská dolina - Kaplna - pamätník Slovenského národného povstania - sedlo pod Kečkou - Jarabiná (zelená značka)
8643. Jasenská dolina - Mažiarky (žltá značka)
0870. Jarabiná - Vyšná Lipová - Kľak (červená značka)
8636. Sklabinský Podzámok - Kaplna - Struháreň - poľovnícka chatka - prípoj na modrú z Podhradia - Kľak (žltá značka)
2731. Podhradie - začiatok výstupu z doliny - Košarisko - Kľak (modrá značka)
5639. Krpeľany - Nolčovo - Veľká dolina - Lopušie - Pod Brdcom - sedlo Príslop - Kľak (zelená značka)
8641. Nolčovo - Magura - prípoj na magistrálu (žltá značka)
0870. Ľubochňanske sedlo - hrebeň Tlstého dielu - sedlo Príslop - Kľak (červená značka)
5639. Ľubochňanska dolina - dolina Kľak - Kľak (zelená značka)
5600. Chata pod Borišovom - sedlo Ploskej - pramene pod Čiernym kameňom - Rakytovské sedlo - Rakytov (zelená značka)
0858. Ľubochňanska dolina - horáreň Rakytov - pramene pod Čiernym kameňom - Malá Turecká - Liptovské Revúce (červená značka)
5600. Smrekovica - sedlo Skalnej - Rakytovské sedlo - Rakytov (zelená značka)
8603. Horáreň Teplé - Teplá dolina - salaš pod Rakytovom - Rakytovské sedlo severné - traverz Rakytova - Rakytovské sedlo južné (žltá značka)
0858. Liptovské Revúce - Čierny kameň (červená značka)
2704. Ľubochňa - hrebeň Kútnikovho kopca - Nemecký kopec - Salatínske Žiare - rázcestie pod Chabzdovou (modrá značka)
0857. Ružomberok - Tlstá hora - križovatka pod Chabzdovou - Nižné Šiprúnske sedlo - Šiprún (červená značka)
5600. Ružomberok - Vlkolínske lúky - Vtáčnik - Šiprúnske sedlo - Smrekovica (zelená značka)
0857. Podsuchá - dolina Nižné Matejkovo - Vyšné Šiprúnske sedlo - Šiprún (červená značka)
2705. Podsuchá - dolina Vyšné Matejkovo - Smrekovica (modrá značka)
8602. Ľubochňanska dolina - tajch v Blatnej - Smrekovica (žltá značka)
8452. Staré Hory - Turecká - Malá Krížna - Japeň (žltá značka)
5601. Liptovské Revúce - Suchá dolina - Rybovské sedlo (zelená značka)
0871. Sklabinský Podzámok - Katova skala - Dolné Dvoriská - Podhradie (červená značka)

## **B. Náučné chodníky na území národného parku**

1. Náučný chodník Hrebeňom Veľkej Fatry (Líšky - Krížna - Ostredok - pod Suchým vrchom - Kýšky - Ploská - chata pod Borišovom) - trasa je identická s červeno značkovým turistickým chodníkom
2. Náučný chodník Gaderská dolina - Blatnický hrad
3. Náučný chodník Ľubochňa - Ľubochňanska dolina

## **C. Miesta a trasy vyhradené pre voľný pohyb peších návštevníkov mimo vyznačených turistických chodníkov a náučných chodníkov na území národného parku**

1. Belianska dolina (k.ú. Belá) po odbočku do Sebeňovej doliny v alúviu Belianskeho potoka, v okruhu 100 metrov od rekreačného strediska Havranovo (mimo územia Národnej prírodnej rezervácie Borišov)

2. Necpalská dolina (k.ú. Necpaly) po vodáreň v alúviu Necpalského potoka
3. Gaderská dolina (k.ú. Blatnica) po odbočku na Blatnický hrad v alúviu Gaderského potoka a okolie Blatnického hradu, dolná časť areálu botanickej záhrady Univerzity Komenského v Blatnici pod Plešovicou
4. dolná časť doliny Selenec (k.ú. Blatnica) v úseku od jej ústia do Gaderskej doliny po Čertovu bránu
5. Blatnická dolina (k.ú. Blatnica) v okruhu 100 metrov od amfiteátra
6. Bôriny (k.ú. Mošovce) po lesnej ceste
7. dolina Hrádky a dolina Mača (k.ú. Rakša) v údolí potokov Hrádky a Rakša
8. priestor hotel Kráľova studňa (k.ú. Dolný Harmanec) - cesta na Kráľovu studňu - lyžiarsky vleč - partizánsky bunker - pomník Slovenského národného povstania - chata Kováč - cesta na hotel Kráľova studňa
9. okolie robotníckych ubytovní Panská koliba, Boboty, Túfna, Kráľova studňa do vzdialenosti 100 metrov od jednotlivých ubytovní, okolie kóty Krížna (1574 m n.m.) v okruhu 100 metrov
10. okolie chaty pod Borišovom do vzdialenosti 100 metrov (mimo územia národnej prírodnej rezervácie Borišov)
11. lyžiarske svahy, rekreačný areál Salašky a okolie obce Turecká, dolná časť doliny Ramžiná a okolie Tureckého salaša (k.ú. Turecká)
12. lúky pri osadách Horný Jelenec, Valentová a Rybô
13. doliny Pilná, Stará robota, Veľká Turecká, Veľká Rakytová a Malá Rakytová po poľných cestách, Zelená dolina v alúviu Zeleného potoka po ústie potoka Zákľučnô a Suchá dolina v alúviu Revúcej po horáreň Hajabačka v k.ú. Liptovské Revúce
14. alúvium rieky Revúca, dolina Teplô (k.ú. Liptovské Revúce) po prielom Teplého potoka (mimo chránený areál Revúca)
15. Skalná dolina po rampu a alúvium Revúcej (k.ú. Liptovská Osada)
16. alúvium Ľubochnianky v Ľubochnianskej doline (k.ú. Ľubochnňa), v okruhu do 100 metrov od chát a horární a lyžiarsky areál Krátke
17. Krňáčkové preteky (Staré Hory, Turecká) - v priestore 20 metrov po obidvoch stranách pretekárskej dráhy na trase:
  - a) Kiary - Lajštroch - zjazdovka na Salaškách
  - b) Spod Japeňa - cez Kopanice - kultúrny dom Staré Hory
18. v okolí 100 metrov od obytných domov a rekreačných chát

## **D. Cyklotrasy na území národného parku a jeho ochranného pásma**

### **Okres Martin a Turčianske Teplice**

1. červená trasa č. 032 - cesta SNP [Turčiansky Michal - Mošovce - Blatnica - Folkušová - Necpaly - Belá-Dulice - Turčianske Jaseno - Dražkovce - Sklabiňa - Turčianska Štiavnička (Schádzaná)]
2. žltá trasa č. 8422 (Háj - Čremošné - Žarnovická dolina po Kostolec)
3. zelená trasa č. 5417 (Blatnica - Gaderská dolina - Dedošová dolina po Veterné)
4. zelená trasa č. 5416 (Necpaly - Necpalská dolina po Balcierovo)
5. zelená trasa č. 5414 (Belá-Dulice - Belianska dolina po Havranovo)
6. zelená trasa č. 5413 (Sklabiňa - Sklabinská dolina po Pod Tlstým dielom)
7. zelená trasa č. 5412 (Sklabinský Podzámok - Kantorská dolina po Ferkovo)
8. zelená trasa č. 5420 (Nolčovo - Veľká dolina po Pred Brdcom)
9. modrá trasa č. 2414 (Blatnica - Blatnická dolina po Mohošov)
10. modrá trasa č. 2413 (Belá-Dulice - Jasenská dolina po Vôdky)

11. modrá trasa č. 2412 [Turčianska Štiavnička (Schádzaná) - Podhradie - Nolčovo - Krpeľany]
12. zelená trasa č. 8424 [Podhradie - Hlavná dolina (po koniec asfaltovej cesty)]
13. modrá trasa č. 2422 (Turčiansky Michal - Rakša - dolina Mača po starý lom)

### **Okres Ružomberok**

1. červená trasa č. 2416 (Ružomberok - Liptovská Osada)
2. žltá trasa č. 5421 (Černová - Bystrá dolina - Černová)
3. zelená trasa č. 5422 (Černová - Ľubochnianska dolina - Ľubochnňa)
4. zelená trasa č. 033 (Ružomberok - Vlkolínek - Jazierce)
5. modrá trasa č. 2417 (Ružomberok - Podsuchá - Smrekovica - Ružomberok)

### **E. Miesta a trasy vyhradené pre vjazd a státie s bicyklom na území národného parku a jeho ochranného pásma**

1. Dolný Harmanec - Horný Harmanec - Zalámová dolina - zväžnica k Horskému hotelu Kráľova studňa - Pánska koliba - Bystrická dolina - Dolný Harmanec
2. Horný Harmanec - ústie Zalámanej doliny - zväžnica (stará cesta) do sedla Malý Šturec
3. Staré Hory - Turecká dolina - reštaurácia Salašky
4. Staré Hory - Hotel pod Šturcom - sedlo Veľký Šturec - do Vyšnej Revúcej - Suchá dolina
5. Horný Jelenec - Hornojelenecká dolina - nad osadou Rybô zväžnicou napojenie na predošlú trasu
6. Ľubochnňa - Ľubochnianska dolina po rázcestie turistických značiek
7. dolina Nižné Matejkovo po koniec cesty
8. dolina Skalné po búdu
9. Teplá dolina po koniec asfaltovej cesty
10. Belianska dolina (k.ú. Belá) po odbočku do Sebeňovej doliny v alúviu Belianského potoka, v okruhu 100 metrov od chát v doline Vokolište a v doline Šindolná v Belianskej doline, v okruhu 100 metrov od rekreačného strediska Havranovo (mimo územia Národnej prírodnej rezervácie Borišov)
11. Necpalská dolina (k.ú. Necpaly) po vodáreň v alúviu Necpalského potoka a v okruhu 100 metrov od chát a trvalo obývaných objektov
12. Gaderská dolina (k.ú. Blatnica) po odbočku na Blatnický hrad v alúviu Gaderského potoka a okolie Blatnického hradu, dolná časť areálu Botanickéj záhrady Univerzity Komenského v Blatnici pod Plešovicou
13. dolina Selenec (k.ú. Blatnica) v úseku od jej ústia do Gaderskej doliny po Čertovu bránu
14. Blatnická dolina (k.ú. Blatnica) v okruhu 100 metrov od amfiteátra
15. dolina Hrádky a dolina Mača (k.ú. Rakša) v údolí potokov Hrádky a Rakša
16. spevnené plochy pri hoteli Kráľová studňa
17. rekreačný areál Salašky a obec Turecká, osady Horný Jelenec, Valentová, Rybô
18. Staré Hory - osada Rybô – Rybovské sedlo - Líška - vrchol Krížna - Kráľova studňa - Bystrická dolina - Dolný Harmanec
19. doliny a poľné cesty (Pilná, Stará robota, Veľká Turecká, Veľká Rakytová, Malá Rakytová) v k.ú. Liptovské Revúce
20. alúvium rieky Revúca, dolina Teplô (k.ú. Liptovské Revúce) po prielom Teplého potoka (mimo chránený areál Revúca)
21. Skalná dolina po rampu a alúvium Revúcej (k.ú. Liptovská Osada)
22. alúvium Ľubochnianky v Ľubochnianskej doline (k.ú. Ľubochnňa), v okruhu 100 metrov od chát a horární



## **F. Účelové komunikácie vyhradené na pohyb motorovým vozidlom**

### **Na území národného parku**

1. lesná cesta Horný Harmanec - hotel Kráľova studňa (Zalámaná dolina)
2. lesná cesta v Bystrickej doline po Panskú kolibu;  
účelové komunikácie podľa bodu 1 a 2 sú vyhradené pre motorové vozidlá, ktorými je zabezpečovaná prevádzka rekreačných zariadení a pre ubytovaných hostí
3. účelová komunikácia obec Belá - chata Havranovo;  
účelová komunikácia podľa bodu 3 je vyhradená pre motorové vozidlá, ktorými je zabezpečovaná prevádzka chaty Havranovo a pre ubytovaných hostí
4. účelová komunikácia obec Turecká - Salašky - po zariadenia individuálnej chatovej rekreácie
5. účelová komunikácia obec Blatnica - reštauračné zariadenie Gader
6. účelová komunikácia obec Ľubochňa - lyžiarske stredisko Krátke
7. účelová komunikácia Necpaly - vodáreň v Necpalskej doline
8. účelová komunikácia obec Belá - Belianska dolina;  
účelová komunikácia podľa bodu 8 je určená na pohyb motorových vozidiel vlastníkov rekreačných objektov
9. účelová komunikácia Jelenec - Rybie - Rybovské sedlo - Líška;  
účelová komunikácia podľa bodu 9 je určená na pohyb motorových vozidiel prevádzkovateľov lyžiarskeho strediska Turecká - Salašky a pre motorové vozidlá zabezpečujúce úlohy Obecného úradu Turecká
10. účelová komunikácia Turecká - Salašky - Salaš - Kiar - údolná stanica horného H-vleku;  
účelová komunikácia podľa bodu 10 je určená na pohyb motorových vozidiel prevádzkovateľov lyžiarskeho strediska Turecká - Salašky, prevádzkovateľov salaša a pre motorové vozidlá zabezpečujúce úlohy Obecného úradu Turecká

### **Na území ochranného pásma národného parku**

1. účelová komunikácia Ružomberok - Maliné Brdo
2. účelová komunikácia Podsuchá - rekreačné zariadenia na lokalite Smrekovica
3. účelová komunikácia Liptovská Osada - Škutovky
4. účelová komunikácia od obce Nolčovo smer Veľká dolina po obecné rekreačné zariadenie (chatu)
5. účelová komunikácia obec Podhradie - Hlavná dolina po Tiesňavy;  
účelové komunikácie podľa bodu 1 až 5 sú vyhradené pre motorové vozidlá, ktorými je zabezpečovaná prevádzka rekreačných zariadení, ubytovaných hostí a vlastníkov chat
6. účelová komunikácia Biely Potok - Trlenská dolina - Vlkolínec
7. účelová komunikácia Podsuchá - Nižné Matejkovo (po poslednú rekreačnú chatu)
8. účelová komunikácia Belá - Jasenská dolina po chatu Lysec
9. účelová komunikácia Černová - dolina Čutkovo
10. účelová komunikácia Sklabinský Podzámok - Maršalovo
11. účelová komunikácia Sklabiňa - Sklabinská dolina;  
účelové komunikácie podľa bodu 9 až 11 sú určené pre pohyb motorových vozidiel vlastníkov chat a ich hostí

## Vyhradené miesta a trasy pre kultúrno-výchovné využívanie národného parku a jeho ochranného pásma

### A. Zjazdové lyžovanie a snoubording na území národného parku

1. Ľubochnianska dolina (Krátke) - na lúkach po obidvoch stranách vlekov
2. Turecká - Salašky - Líška - priestor medzi lyžiarskymi vlekmí a dráhou bývalej sedačkovej lanovky
3. Kráľova studňa - priestor v ohraničení: hotel Kráľova studňa - cesta na Kráľovu studňu - lyžiarsky vlek - partizánsky bunker - pomník Slovenského národného povstania - chata Kováč - cesta na hotel Kráľova studňa

Na uvedených lokalitách je výkon športových aktivít na lyžiarskych zjazdovkách možný v čase od 8.00 hod. do 16.00 hod.

### B. Bežecké lyžovanie a skialpinizmus na území národného parku

1. turistické chodníky
2. cyklotrasy
3. trasy vyznačené zimným tyčovým značením
4. lyžiarske areály uvedené v časti A
5. nad obcou Liptovské Revúce - 100 metrov od intravilánu obce smerom k podhoriu Veľkej Fatry
6. V areáli nelesného pásma v oblasti Turecká - Malá Krížna - Kráľova studňa (prameň) - záver Gaderskej doliny - Suchá dolina (Dlhý Grúň) - Repište - Krížna - Líška - Turecká (okrem časti Štrosoy) je možné vykonávať skialpinizmus v období od 1. novembra do 31. marca. Prístup do areálu je možný po turistických chodníkoch, zjazdových tratiach Turecká - Líška a zo Suchej doliny hrebeňom Dlhý Grúň. Využívanie areálu je možné počas malého a mierneho lavínového nebezpečenstva (1. a 2. stupeň podľa medzinárodnej stupnice). Areál pre výkon skialpinizmu je vyznačený na mape uvedenej v prílohe č. 1.

### C. Skalolezectvo na území národného parku

1. Gaderská dolina - len Platňa na začiatku doliny
2. lokalita Krpcovo, k.ú. Harmanec (od 15. júla do 1. decembra) - prvá skalná stena od severnej strany nad obcou Dolný Harmanec
3. Blatnická dolina - len Kaškova veža na začiatku doliny
4. Katova skala (od 1. augusta do 30. novembra)
5. Jelenec - v skalnom páse nad štátnou cestou Staré Hory - Donovaly v lesných porastoch 181, 182 (lesný hospodársky celok Staré Hory) v dĺžke cca 600 metrov od Dekrétovho pomníka na západ až po výraznú dolinku, v ktorej je skalný pás prerušený a ktorá vyúsťuje na štátnu cestu v mieste jej premostenia potoka a odbočky na Dolný Jelenec; dolinka je zároveň hranicou medzi porastami 181 a 180
6. skaly nad parkoviskom pri Harmaneckej jaskyni medzi cestou a železničnou stanicou

7. Havrania skala (k.ú. Folkušová)
8. Šturec (oproti pamätníku J.D. Matejovie)

#### **D. Verejné telovýchovné, športové a turistické podujatia, ako aj iné verejnosti prístupné spoločenské podujatia na území národného parku a jeho ochranného pásma**

- verejnosti prístupné turistické chodníky v prípade, že počet účastníkov podujatia nebude prevyšovať 30 osôb a podujatie bude minimálne 30 dní vopred písomne ohlásené vlastníkom (správcom, nájomcom) dotknutých pozemkov a Štátnej ochrane prírody Slovenskej republiky, Správe Národného parku Veľká Fatra

#### **E. Zakladanie ohňa na území národného parku**

- v bezprostrednom okolí rekreačných objektov, hospodárskych objektov a chát, maximálne do vzdialenosti 50 metrov od objektu na vyhradených, vybudovaných a označených ohniskách
- Lúky pod Čerencom, k.ú. Rakša

#### **F. Zber lesných plodov a liečivých rastlín na území národného parku**

- lesné plody a liečivé rastliny okrem osobitne chránených druhov je možné zbierať vo vzdialenosti do 2 metrov od turistického chodníka pre priamy konzum

#### **G. Vykonávanie rekreačno-športových aktivít na území národného parku**

- Lúky pod Čerencom, k.ú. Rakša, pre výkon loptových hier

#### **H. Priestory vyhradené k používaniu zariadení určených k reprodukcii hudby a hovoreného slova spôsobujúcich hlukové efekty**

##### **Na území národného parku**

1. zastavané územie obcí a osád
2. lyžiarske stredisko Turecká - Salašky v údolnej stanici Salašky
3. lyžiarske stredisko Lubochnianska dolina (Krátke) v údolnej stanici vleku
4. reštauračné zariadenie Gader
5. amfiteáter pri obci Blatnica - zariadenia určené k reprodukcii hudby je možné používať počas verejnosti prístupných spoločenských podujatí

##### **Na území ochranného pásma národného parku**

1. zastavané územie obcí
2. športové ihriská a areály určené k športovej činnosti

#### **I. Jazda**

1. na koni na území národného parku

- po cyklotrasách uvedených v prílohe č. 2 časti D

## **2. na konskom povoze na území národného parku a jeho ochranného pásma**

- po cyklotrasách uvedených v prílohe č. 2 časti D a spevnených asfaltových cestách

## **J. Bivakovanie a stanovanie na území národného parku**

- bivakovanie a stanovanie za účelom jednorázového, prípadne núdzového prenocovania je možné vo vzdialenosti do 50 metrov od jestvujúcich útulní, chát a salašov na lokalitách:

1. pri pamätníku Slovenského národného povstania pri Kráľovej studni
2. pod Suchým vrchom
3. v sedle Kýšky
4. Šmrekovica - v okruhu 50 metrov od salaša na Močidle
5. Šiprúň - v okruhu 50 metrov od salaša na Prednom
6. lokalita Rakytový Grúň medzi Vyšnou Lipovou a Kľakom

## **K. Parkovanie**

### **Na území národného parku**

1. Gaderská dolina - odstavňá plocha naproti zrubovej základni Gader
2. Salašky - pred objektom reštaurácie
3. horský hotel Kráľova studňa - pred hotelom
4. cesta na Hotel Kráľova studňa, pri odbočke na chatu Kováč
5. Havranovo - parkovisko pri chate
6. lyžiarske stredisko Ľubochnianska dolina - Krátke
7. Necpalská dolina - vodáreň

V uvedených lokalitách je parkovanie možné len na vyhradených miestach.

### **Na území ochranného pásma národného parku**

- pri Rímsko-katolíckom kostole Necpaly